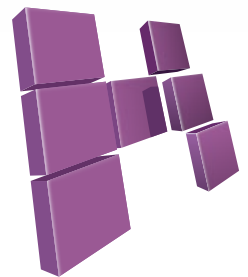
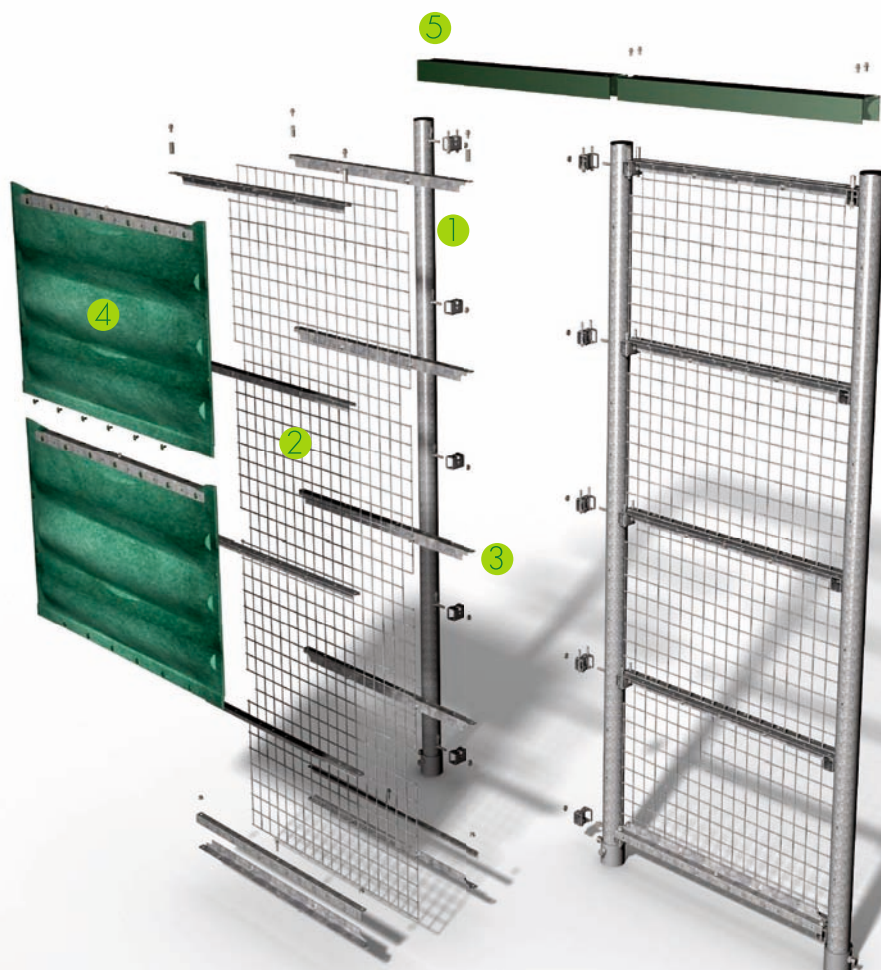
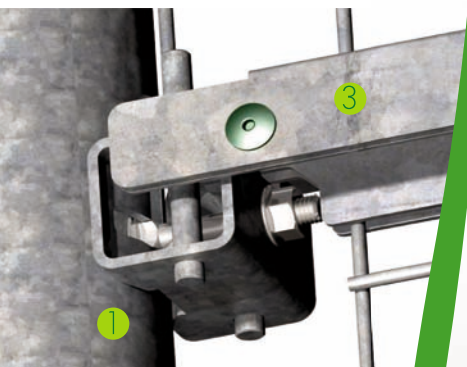


Elios



Héliotrope
élévation végétale





Elios

Le claustra végétal

PRINCIPE

Permet la création d'une végétalisation verticale sans mur porteur.

Le système est composé de 5 éléments :

- ①- Poteaux porteurs, H= 1,5 à 2 m (scellés, sur platines ou sur fourreaux)
- ②- Grillage fil de 4 mm, H=1,5 ou 2 m, L= 1m
- ③- Raidisseurs intermédiaires L : 1m
- ④- Supports de culture des plantes, H= 0,5 m, L = 1 m
- ⑤- Système d'irrigation : goutte à goutte

Structure en acier galvanisé à chaud, finition thermolaquage (sur demande)

Conforme aux normes ISO 1461, 14713 et NFA A 35503

AVANTAGES

Articulation possible entre les poteaux (0 et 90°)

Simplicité d'installation

Supports de culture interchangeables

Végétalisation simple et double face

APPLICATIONS

Zones urbaines, espaces verts, parcs et jardins

ZONES DE VENT	HAUTEURS POSSIBLES	LARGEUR DE SEMELLE FILANTE (HAUTEUR CONSTANTE DE 0,60M)
1-2	1,50 m - 2,00 m	mini: 0,55m - maxi: 0,75m
3-4	1,50 m	mini: 0,70m - maxi: 0,90m

www.heliotrope-europe.com